



Universidade Estadual de Santa Cruz



CORONAVÍRUS:
DESCARTE DE MATERIAL SUSPEITO OU CONTAMINADO



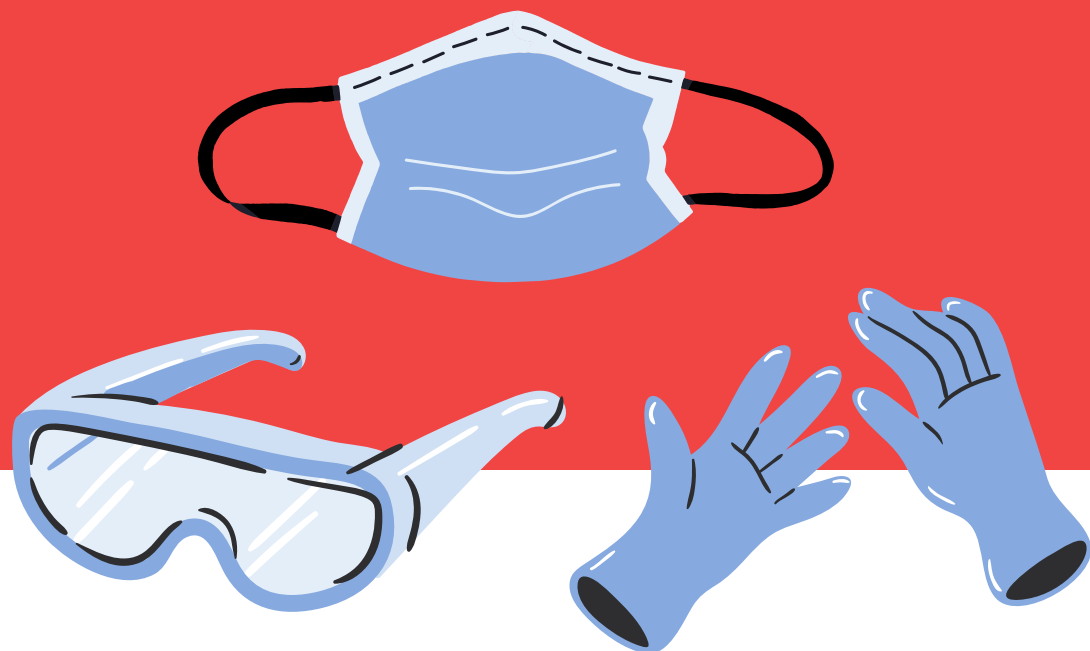
O novo coronavírus está associado à doença **COVID-19**, disseminada pelo ar e objetos contaminados, caracterizada por sintomas que incluem dificuldade para respirar, febre e tosse.

Para se proteger da contaminação pelo vírus, profissionais de saúde e a população em geral devem utilizar os Equipamentos de proteção individual: (EPIs).

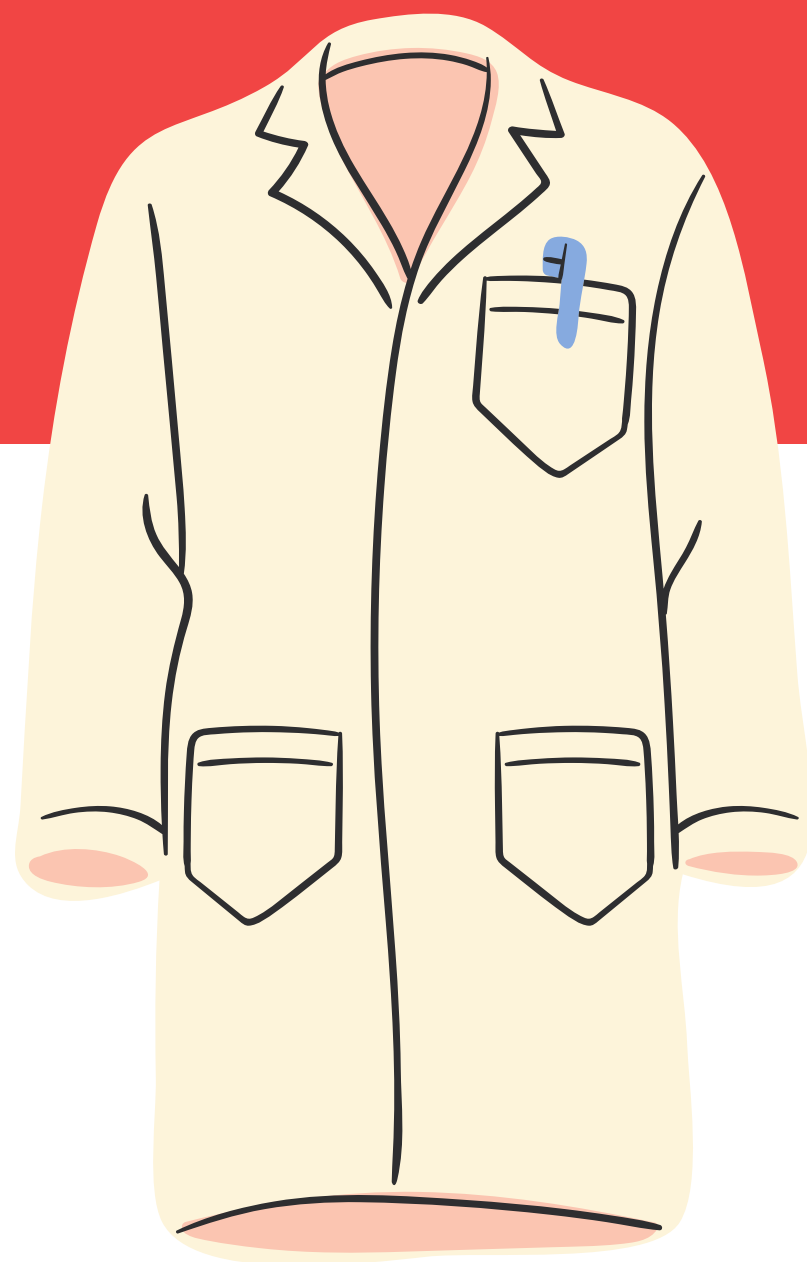




**Exemplos de EPIs:
Máscaras, óculos de
proteção, luvas, jaleco, etc.**



A quantidade de equipamentos utilizados depende do risco de exposição de um indivíduo a um microrganismo agressor, assim, profissionais da saúde necessitam de uma maior proteção.





Porém, mesmo os EPIs servindo como proteção, o uso exige cuidados. Alguns deles possuem duração de apenas um único uso, e devem ser descartados de forma adequada.

Além disso, materiais do dia a dia do profissional de saúde que são suspeitos, ou foram contaminados devem ter uma atenção redobrada.



É importante lembrar que máscaras utilizadas por pacientes em isolamento domiciliar também exigem atenção.



Então, quais os materiais que apresentam mais riscos?



EPI:

Avental /capote, gorro, luvas, macacão Tyvex, máscaras cirúrgicas, N-95, dentre outros.

Material médico:

Seringas, agulhas, etc.

Material laboratorial:

Seringas, kit teste, lâminas de cultivo de material biológico, lancetas.



Como devem ser descartados?

Luvas cirúrgicas descartáveis.

Lixeiras
revestidas com
sacos brancos.



- As luvas devem ser removidas **antes** dos outros EPIs e somente em ambiente de trabalho, quarto ou área de isolamento, tendo o cuidado para **não encostar** na área externa da luva.
- As mãos devem ser lavadas **antes e depois** da remoção.
- **Jamais** lave ou reutilize as luvas.



Como devem ser descartados?

Avental impermeável
capote descartável,
gorro.

Lixeiras
revestidas com
sacos brancos.



- O gorro deve ser retirado pela parte **superior**, e o avental pelas **amarras**.
- O descarte de ambos deve ocorrer **antes** de sair do quarto do paciente ou da área de assistência.



Como devem ser descartados?

Máscaras cirúrgicas e N95.



Lixeiras
revestidas com
sacos brancos.

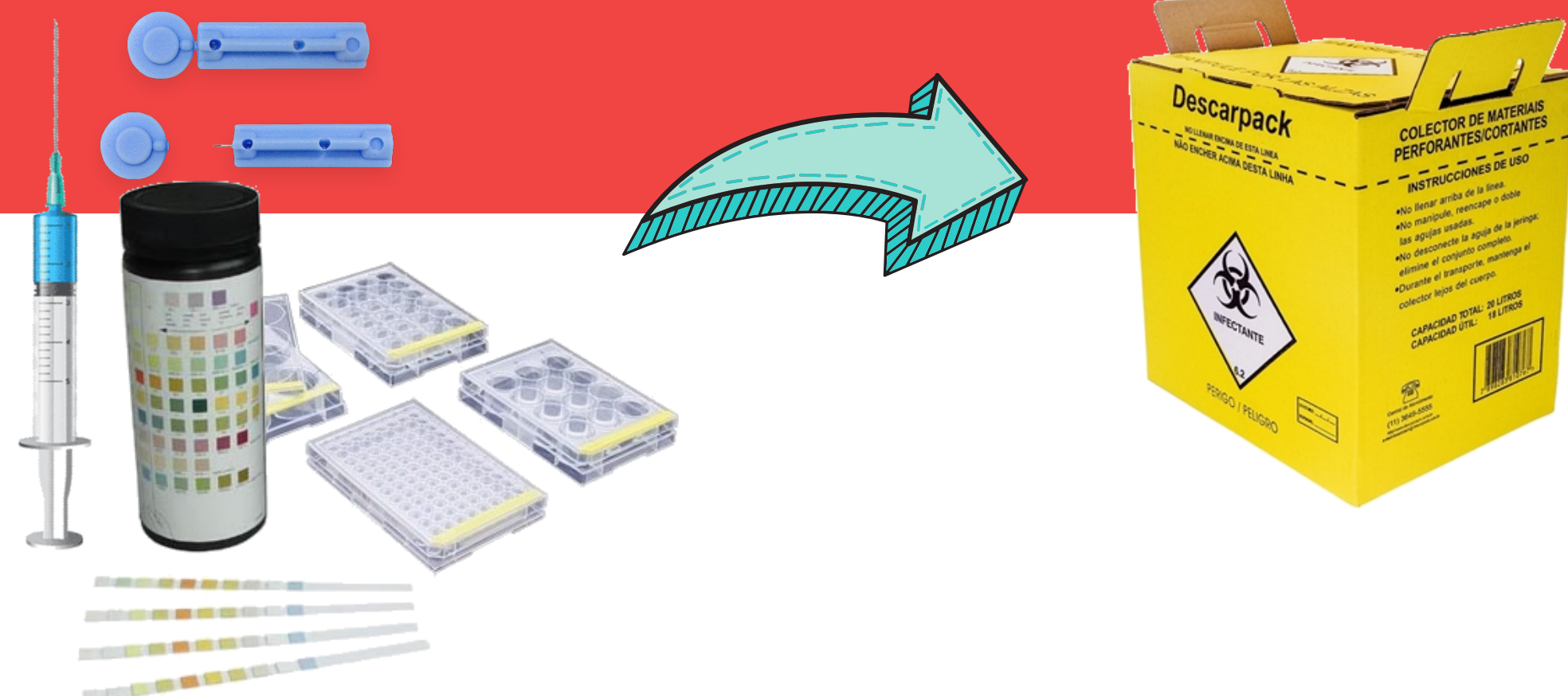


- Retire a máscara **pelos elásticos** e a coloque somente em um saco ou envelope de papel. Os elásticos devem ficar para fora, para assim, facilitar a retirada da máscara.
- As máscaras cirúrgicas são **descartáveis** e não podem ser limpas, portanto, descarte-as como resíduo infectante.

Como devem ser descartados?

Seringas, lancetas, fita reativa, e placa de meio de cultura.

Lixeira de perfurocortantes.



- No caso das seringas, descartar **sem** desconectá-las ou encapá-las novamente.
- Todos os perfurocortantes citados devem ser descartados na lixeira apropriada como a da imagem.

Como devem ser descartados?

Lenços / papel higiênico contaminado



Sacos de lixo vermelho/branco com a identificação de resíduo infectante



- Os materiais citados devem ser descartados no lixo correspondente.
- Se for em casa você deverá colocá-los em **saco plástico duplo** e **identificar** este saco para ser recolhido pela empresa de limpeza.



E os óculos de proteção?



- Retire os óculos pelas **hastes**, assumindo que a parte frontal é a contaminada.
- Em geral os óculos de proteção não são descartáveis.
- A higienização do óculos varia de acordo com o fabricante.
- Lembre-se, esse equipamento é de **uso individual**.

O tratamento de materiais contaminados nos estabelecimentos de saúde e em casa são diferentes!

Domicílios e residências.



- **Separar** o lixo contaminado dos demais.
- **Revestir** o lixo com um saco a mais.
- **Fechá-lo antes de atingir sua capacidade máxima**, (de preferência com lacre).
- **Identificar como lixo infectante**.
- **Encaminhar para a coleta**.



É importantes lembrar aos profissionais da coleta que eles devem utilizar os **EPIs adequados** como: máscaras N-95, luvas, botas e óculos.



- Evite o contato com elementos pontiagudos. Porém, caso seja necessário manipulá-los, tomar os devidos cuidados.
- Ao retirar os EPIs, se atentar para evitar contaminação.

Fontes:

<https://www.crfmg.org.br/site/noticias/cartilha-orientacoes-sobre-o-gerenciamento-de-residuos-solidos-suspeitos-ou-contaminados-pelo-coronavirus>

<http://www.fiocruz.br/biosseguranca/Bis/virtual%20tour/hipertextos/up1/descarte-residuos-grupo-a.htm>

http://www.cofen.gov.br/wp-content/uploads/2020/03/cartilha_epi.pdf

Colocação e Remoção de EPIs -<https://www.youtube.com/watch?v=zQi1zpZEYVM&feature=youtu.be>





Organização e Edição:
Víctor Silva
Graduando de Biomedicina

Revisão:
Dra. Luciana Debortoli de Carvalho e Dra. Carla Cristina
Romano.