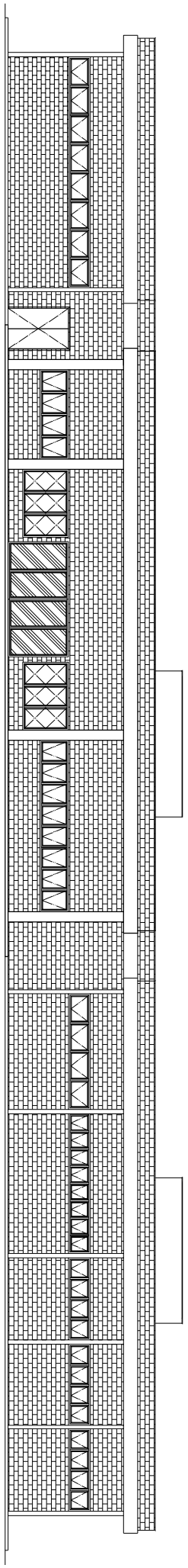


CENTRO DE INOVAÇÃO EM BIOLOGIA E BIOTECNOLOGIA MICROBIANA CIBBIM - UESC
CORTE AA
ESC.: 1/200



CENTRO DE INOVAÇÃO EM BIOLOGIA E BIOTECNOLOGIA MICROBIANA CIBBIM - UESC
FACHADA FRONTAL
ESC.: 1/200

CENTRO DE INOVAÇÃO EM BIOLOGIA E BIOTECNOLOGIA MICROBIANA CIBBIM - UESC
CORTE AA e FACHADA PRINCIPAL
03/03

ENDEREÇO	DATA	ESCALA	DESENHISTA	SERVIÇO
ROD. Ilhéus /Ibabuna, Km 16, Saldorinho	FEV/ 2010	1/200	Silvia K. Costa	projeto
MUNICÍPIO	PROJETO	DESENVOLVIMENTO	NOME DO ARQUIVO	
Ilhéus, BA	Silvia Kimo Costa	Silvia Kimo Costa	inc-uesc-cibim	

ORGÃO: UNIVERSIDADE ESTADUAL DE SANTA CRUZ - UESC
CLIENTE: UNIVERSIDADE ESTADUAL DE SANTA CRUZ - UESI

EMPRESA/ ESCRITÓRIO: PREFEITURA DO CAMPUS DA UNIVERSIDADE ESTADUAL DE SANTA CRUZ
RESPONSÁVEL TÉCNICO: Arquiteta e urbanista Silvia Kimo Costa
CREA 43468